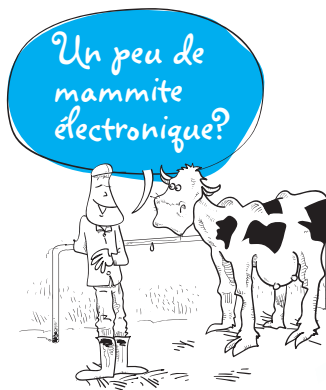




L'empreinte du Réseau sur les fermes du Canada



- 1 Soutien à la durabilité des fermes en limitant les pertes économiques dues à la mammite
- 2 Réduction de l'usage des antibiotiques
- 3 Lutte à l'antibiorésistance et protection de la santé publique
- 4 Amélioration du bien-être des vaches laitières et diminution de la souffrance animale



Le bulletin électronique Flash-mammite, un bon moyen pour assurer un lien continu avec nos découvertes. Il se veut un reflet de l'actualité dans l'univers de la santé du pis.



Réseau mammite Mastitis Network
Le lait, c'est du sérieux
We're serious about milk

Équipe administrative
Faculté de médecine vétérinaire
Université de Montréal
3200 rue Sicotte
Saint-Hyacinthe (QC) J2S 2M2
Tél.: 450 773-8521 poste 37792
reseaumammite.org



Nos projets de recherche sont soutenus par une contribution de l'initiative de la Grappe de recherche laitière (Les Producteurs laitiers du Canada, Agriculture et Agroalimentaire Canada, le Réseau laitier canadien et la Commission canadienne du lait).



Commanditaires - réseautage



Réseau mammite Mastitis Network

Le lait, c'est du sérieux
We're serious about milk

Notre science, votre lait

Un solide réseau de recherche à travers le Canada depuis 2006. Une vaste équipe de scientifiques travaillant en collaboration et dédiés à la santé du pis.



reseaumammite.org

3 thèmes de recherche



THÈME ANIMAL

Accroître la capacité de la vache à se défendre et à éliminer les agents pathogènes causant la mammite. Améliorer sa résistance par la gestion et par la sélection des sujets de même que par la stimulation du système immunitaire.

- Nouvelles alternatives pour modifier la réponse immunitaire
- Développement de vaccins
- Stratégies de traitement sélectif



THÈME AGENTS PATHOGÈNES

Démystifier les pathogènes pour choisir les meilleures pratiques curatives et préventives ainsi que développer de nouvelles technologies de contrôle.

- Caractérisation de la virulence des pathogènes
- Validation de méthodes diagnostiques
- Mise au point de traitements novateurs



THÈME ENVIRONNEMENT

Améliorer l'aptitude du producteur et de son médecin vétérinaire à utiliser les stratégies les plus appropriées et prendre les décisions les plus judicieuses pour lutter contre les infections intramammaires.

- Optimisation des systèmes de logement
- Mesures d'impact économique et sociologique de la mammite



FONCER en Qualité du lait pour former...

Les experts de demain



Nos chercheurs amènent la relève scientifique dans leur sillage, et bien au-delà, en misant sur leurs forces et en développant leurs compétences et en leur donnant le goût de l'excellence. Le programme de formation de haut niveau du RCRMBQL se distingue en offrant des stages inter-laboratoires, des activités de perfectionnement et un cours exclusif en santé du pis offert en ligne.

Engagés à diminuer l'incidence de la mammite, à réduire les pertes économiques et à maintenir la qualité du lait par une recherche concertée et un transfert efficace et rapide des résultats aux utilisateurs.

L'envergure du Réseau :

- 9 universités canadiennes
- 1 centre fédéral de recherche

Colombie-Britannique

- University of British Columbia

Alberta

- University of Calgary

Saskatchewan

- University of Saskatchewan et VIDO

Ontario

- University of Guelph

Québec

- Université Laval
- Université McGill
- Université de Montréal
- Université de Sherbrooke
- Centre de recherche et de développement sur le bovin laitier et le porc - Sherbrooke

Île-du-Prince-Édouard

- University of Prince Edward Island

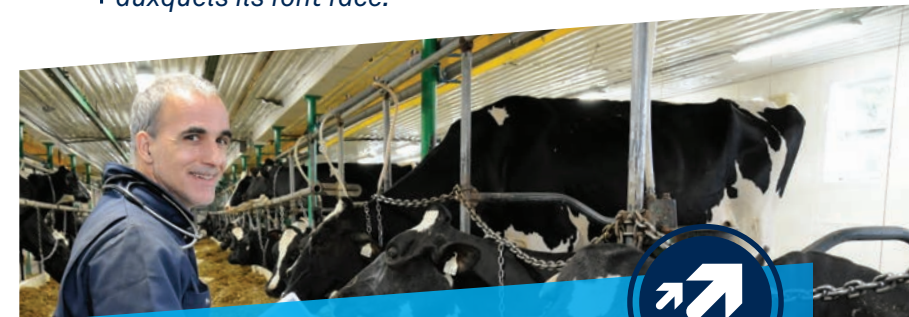


16 000 ISOLATS

La Souchothèque une collection de 16 000 isolats bactériens à la fois actuelle et durable

Cette collection d'isolats d'agents pathogènes de la mammite est reliée à une base de données informatique flexible et intuitive permettant d'intégrer, partager et réquisitionner des données démographiques, épidémiologiques et bactériologiques liées entre elles. Une source d'information de pointe pour la recherche sur la santé mammaire au Canada et ailleurs.

De la science à la ferme, le Réseau offre des solutions scientifiques novatrices orientées selon les priorités des producteurs laitiers canadiens et les enjeux auxquels ils font face.



Générateur et promoteur de savoir

Le programme de transfert de connaissances destiné aux producteurs de lait et leurs intervenants valorise les résultats de nos recherches et les rend accessibles pour l'innovation. Il propose une panoplie d'outils en ligne, d'activités et de stratégies applicables à la ferme.